

NSM-S15P NeuVantage

Aproximadamente luego de dos décadas de innovación en tecnología dan lugar al nuevo sistema de imágenes por resonancia NeuVantage 1.5T. Basada en una nueva plataforma diseñada para entender los requerimientos de los radiólogos e integrada con tecnología de vanguardia, el NeuVantage 1.5T provee al paciente comodidad y eficiencia en el flujo de trabajo del tecnólogo. Las excelentes aplicaciones clínicas mejoran la velocidad de la exploración con una alta resolución de imagen, incrementando esta eficiencia en un 30%.

NeuVantage 1.5T se enfoca en la experiencia del paciente al proporcionar un flujo de trabajo inteligente y excelente calidad de imagen. Sirviendo de mucha ayuda a los médicos para mejorar la tasa de detección y precisión diagnóstica.

Producto

Clínica

Video



Dar click para ver imágenes

Características

Gran configuración de hardware

- Imán innovador con alta homogeneidad, 50cm FOV y peso de 2.9 t.
- Sistema de gradientes poderosos con un strength rate de 35 mT / m y un slew rate de 136 mT / m / ms.
- Sistema de 16ch RF eficaz con tecnología SENSE.



Rápido flujo de trabajo e imágenes

- Software de escaneo intuitivo y controlado por iconos.
- Scancards de aplicación clínica pre-establecidos y personalizados.
- DICOM 3.0, buen soporte para PACS.
- Protocolos rápidos de 2 minutos de adquisición.



Diseño Ecológico y Económico

- Mínimo diseño del sitio.
- Bajo coste de funcionamiento con un imán estable y la mas baja tasa de evaporación de helio.
- Actualizaciones de software para mantener su equipo de resonancia magnética en ventaja con respecto a otros sistemas.



Diseño de uso amigable para tecnólogos y radiólogos.

- Windows OS
- Software de escaneo "inteligente".
- Reducción del ruido acústico: Softone.



Diseño de uso amigable para los pacientes

- Largo del magneto optimizado y max campo de visión.
- Antena de cuerpo T/R largo.
- Sistema de alarma del paciente y sistema de audio.



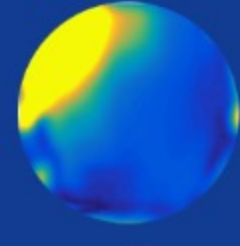
NAIS: Solución Neusoft en imágenes

- Abdominales
- 4D Shimming: Excelente imagen para FOV grandes y fuera del centro.
- NeuSENSE: Habilitación simultánea de aceleración paralela 2D hasta 4 ,real.



Geometría mejorada en antenas

Mejor penetración.
Factor -g reducido.



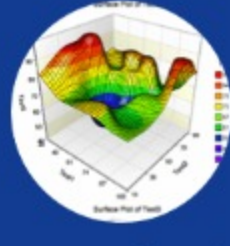
Mapeo más precisos de las antenas

Menos ghost residuales.
Menor nivel de ruido.



Algoritmos numéricos

Reconstrucciones más rápidas.
Imperfecciones numéricas reducidas.



Esquema adaptativo espacial de supresión de ruido

Excelente entre ruido y artefactos.

Efli : Imagen mejorada en la eliminación de grasa.

FATSAT

STIR

PROSET

eFLI

SPAIR

FATSAT-STIR

Usando pulsos de RF adiabáticos para saturación de campo espectral asegurando alta uniformidad (baja sensibilidad a inhomogeneidades de Rf)

Desarrollado para imágenes robustas en supresión de grasa especialmente en regiones difíciles como hígado, pelvis, hombro, caderas, etc.

NAIS, NICE! Imagen rápida con amplia cobertura, alta resolución espacial y supresión de grasa excelente!

Auto Prep.

3D Local Shimming

Accurate Freq. Set.